



Japan! Architektur und mehr

Tokio - Kyoto - Osaka mit Expo 2025

27. September - 08. Oktober 2025

Die ästhetische, soziale und kulturelle Faszination, die Japan auszeichnet, macht das Land der aufgehenden Sonne zu einem Mekka für ArchitektInnen und Architektur-Interessierte. Starke handwerkliche Tradition trifft auf die Kultur des Minimalismus. Im Mittelpunkt der Reise, die von Tokio nach Osaka zur Weltausstellung EXPO 2025 führt und einen Tagesausflug nach Kyoto inkludiert, steht die zeitgenössische Architektur. Das Programm reicht von der berühmten Einkaufsstraße Ginza in Tokio, zum Ausgeviertel Roppongi, ein Ausflug an den Pazifik nach Atami bis zum Umeda Sky Building in Osaka und einem Treffen mit Vertretern von BWM Architekten am österreichischen EXPO Pavillon.

Die Metropole Tokio, die größte Stadt der Welt, bietet Architektur zwischen Moderne und Tradition mit Gebäuden von Tadao Ando, SAANA, Kengo Kuma, MVRDV, Kenzo Tange und Toyo Ito bis hin zu Herzog & de Meuron. Trotz über 35 Millionen Einwohnern ist die Stadt kein Moloch, sondern eine der faszinierendsten Metropolen der Moderne, in der die Bewohner ständig in Bewegung sind. Architektur und Design prägen diese Stadt ebenso wie Disziplin, Freundlichkeit und Aufgeschlossenheit der Bewohner. Auch Feinschmecker gehen auf Entdeckungsreise.

Mit einer Einwohnerzahl von 2,6 Millionen ist Osaka die drittgrößte Stadt Japans. Sowohl ein bedeutendes Industriezentrum als auch einer der wichtigsten Häfen in Japan, ist die Heimstadt des legendären Architekten Tadao Ando für ihre vielseitige Architektur bekannt, die von futuristischen modernen Gebäuden bis hin zu traditionellen Bauten aus dem 16. Jahrhundert reicht.

Im Zentrum des Tagesausflugs nach Kyoto steht der Besuch der kaiserlichen Katsura-Villa.

Begleitet werden Sie auf der Reise vom Berliner Architekturjournalisten und Japan-Kenner Ulf Meyer.

Schauen Sie sich das an, erleben Sie Japan!



Ihr Hans Staudinger



Programm

Samstag, 27.09.2025 - Anreise

13:30 Abflug Wien (OS 051)

Sonntag, 28.09.2025 - Ankunft / Tokio

08:50 Ankunft Tokio Narita

Begrüßung durch den Guide Ulf Meyer

Transfer zum Hotel (Bahn)

Check-in im [Hamacho Hotel](#)

Lunch

Fahrt nach **Shinjuku**

Mitsui Building, Nihon Sekkei, 1974

Shinjuku Park Tower, Kenzo Tange, 1994

Tokyo Mode Gakuen Cocoon Tower,
Tange Assoc., 2008

Tokyo Metropolitan Government Office,
Kenzo Tange, 1991

Dinner im Restaurant [Banya](#)

Montag, 29.09.2025 - Tokio

Vormittag

Metro nach **Ginza**

Maison Hermès, Renzo Piano, 2001

Mikimoto Ginza 2 Building, Toyo Ito, 2005

Tokyo International Forum, Rafael Vinoly, 1996

Swatch Ginza, Shigeru Ban, 2006

Swatch Centre, Shigeru Ban, 2007

Dentsu, Jean Nouvel, 2002

Nippon Television Network, Richard Rogers, 2003

Shiodome Building, Kevin Roche, 2003

San-ai Dream Center, Nikken Sekkei, 1962

Wako Ginza Building, Jin Watanabe, 1932

Shiseido Ginza Building, Ricardo Bofill, 2013

Lunch im [Tokyo Station Buffet](#)

Fahrt nach **Daikanyama**

Buchladen „Tsutaya“, Klein&Dytham, 2013

Hillside Terrace, Fumihiko Maki, 1969-1992

Kyu Asakura Haus

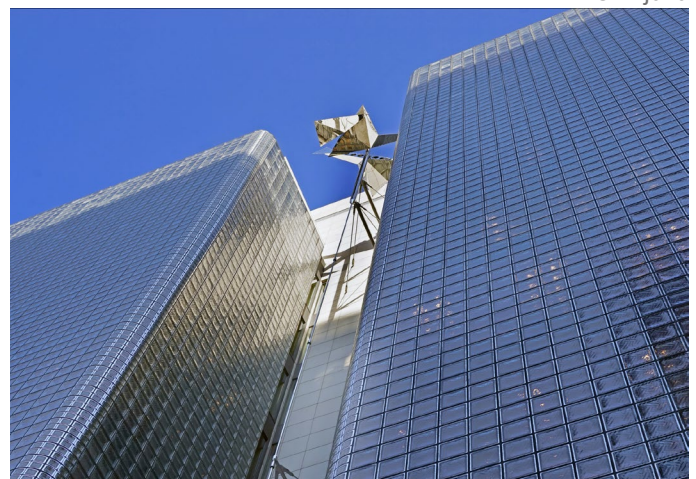
Abendessen



Shinjuku



Shinjuku



La Maison Hermès

Dienstag, 30.09.2025 - Tokio

Vormittag

Fahrt nach **Roppongi**

Suntory Museum of Art, Kengo Kuma, 2007

“TOTO Gallery for Architecture”

DesignSite 21_21, Tadao Ando, 2007

NACT National Art Center Tokyo, Kisho Kurokawa, 2007

Metro nach **Harajuku/Omotesando Boulevard**
mit Nezu Museum und Meiji Jingu

Olympia Stadion, Kenzo Tange, 1964

GYRE MVRDV, 2007

Christian Dior Omotesando, SANAA, 2003

Omotesando Hills, Tadao Ando, 2005

ONE OMOTESANDO Kengo Kuma, 2003

TOD’S Omotesando, Toyo Ito & Associates, 2004

Prada Boutique Aoyama, Herzog&de Meuron, 2003

Tokyu Plaza Omotesando, Hiroshi Nakamura, 2012

Lunch im Tokyu Plaza Omotesando

University of the UN, Kenzo Tange, 1992

Sunny Hills Desert Shop, Kengo Kuma, 2013

Abend in **Shibuya** mit Hachiko Square

Dinner im Vin Santé, Shigeru Ban Architects

Mittwoch, 01.10.2025 - Odawara Observatory

Vormittag

Tagesausflug zum Odawara Observatorium

Lunch in Atami

Rückfahrt nach Tokio

Tei-En Museum, Hiroshi Sugimoto, 2014

Happo-en-Park

Nezu Museum

Fahrt zum Hotel

Abendessen



DesignSite 21_21



Prada Boutique Aoyama



Olympia Stadion



Fuji TV headquarters

Donnerstag, 02.10.2025 - Tokio

Vormittag

Zugfahrt nach **Ueno**

National Museum of Western Art, Le Corbusier, 1959

International Library for Children's Literature, Tadao Ando, 2002

Gallery of Eastern Antiquities, Tokyo National Museum, Yoshio Taniguchi, 1968

Tokyo Bunka Kaikan (Tokyo Metropolitan Festival Hall), Kunio Maekawa, 1961

Gallery of Horyuji Treasures, Tokyo National Museum, Yoshio Taniguchi, 1999

Lunch im Park-Cafe

Fahrt nach **O-daiba**

- *Option:* Besuch des Mokuzai Kaikan

- *Option:* Bürobesuch Kengo Kuma

Asakusa-Tempel

Tourist Information Center, Kengo Kuma, 2010-2012

Bootsfahrt auf dem Sumidagawa zum Hamarikyu-Park

Abendessen

Freitag, 03.10.2025 - Osaka

Vormittag

Check-out

Shinkansen nach **Osaka**

Bentobox im Zug

Check-in im Hotel [Aloft Osaka Dojima](#)

Nachmittag

Spaziergang nach **Dotonbori**

LVMH, Kengo Kuma, 2004

Namba Hips, Shin Takamatsu, 2007

Lucien Pellat Finet, Kengo Kuma, 2009

Bunraku Theatre, Kisho Kurokawa, 1984

Louis Vuitton Store, Aoki Jun, 2002

Namba-Park, John Jerde, 2003

Kabuki Theatre, Togo Murano/Kengo Kuma, 1985/2019

Organic building, Gaetano Pesce, 1989

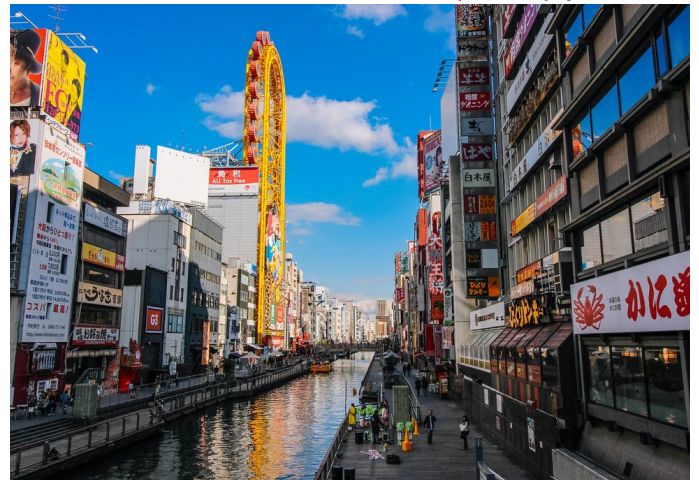
Abendessen



National Museum of Western Art



Gallery of Horyuji Treasures



Dotonbori



Namba-Park

Samstag, 04.10.2025 - Besuch EXPO

Konzept: Fujimoto Sou

Besuch **Österreich-Pavillon EXPO 2025** Osaka,
BWM Designers & Architects

Pavillon der Schweiz

Women's Pavillon von Yuko Nagayama



Österreich-Pavillon EXPO 2025 ©BWM Designers & Architects

Sonntag, 05.10.2025 - Osaka-Umeda und Fluss-Insel

Vormittag

Umeda Sky Building, Hiroshi Hara, 1993

Konferenzzentrum Osaka, Kisho Kurokawa, 2000

Fuji Sankei, Ingenhoven, 2008

Nachmittag

zur freien Gestaltung

Abendessen



Umeda Sky Building

Montag, 06.10.2025 - Tagesausflug Kyoto

Vormittag

Zugfahrt nach Kyoto (30 Min.)

Besuch der kaiserlichen Katsura-Villa mit Garten
(in 4er-Gruppen, Zeitfenster werden festgelegt)

Nachmittag

Rüchfahrt nach Osaka mit Zwischenstopp

Oyamazaki Villa Museum, Ando Tadao

Weiterfahrt zurück nach Osaka

Abendessen



Kaiserliche Katsura-Villa

Dienstag, 07.10.2025 - Osaka

Vormittag

GC Office Building, Shigeru Ban, 2000

Shiba Ryotaro Memorial Museum, Tadao Ando, 2001

Palette Workspace, Nanometer Architects, 2019

Nachmittag

Abeno Harukas, Takenaka, 2014

Culturarium at Tempozan, Ando Tadao, 1992

Abendessen



Shiba Ryotaro Memorial Museum

Mittwoch, 08.10.2025 - Abreise

- 07:00 Transfer zum Flughafen Kansai
- 09:30 Abflug Osaka (LH 743)
- 16:45 Landung München
- 19:25 Abflug München (OS 116)
- 20:30 Landung Wien



Flughafen Kansai, Renzo Piano, 1994

Programm Stand **Juni 2024**
(Änderungen vorbehalten)





Teilnahmebeitrag

Teilnahmebeitrag: € 5.790,- pro Person im Doppelzimmer exkl. gesetzl. Margenbesteuerung (USt.)
Einzelzimmeraufschlag: € 1.300,- exkl. gesetzl. Margenbesteuerung (USt.)

Preise Stand Juni 2024. Valorisierung vorbehalten.

inkludierte Leistungen:

- Flug Wien-Tokio und Osaka-Wien
- Alle Flughafen- und Inlandtransfers (JR Pass)
- Alle Übernachtungen in Tokio und Osaka
- Alle Führungen und Eintritte laut Programm
- Welcome dinner (ohne Getränke) im Restaurant Banya, Tokio

Kontakt

Bei Fragen zur Reise kontaktieren Sie bitte Hans Staudinger
Tel. 0664/232 70 19 | hans.staudinger@ueberbau.at

Impressum

Überbau Bildungs-GmbH, Schottenfeldgasse 49, A-1070 Wien, GISA 30167407
Tel. +43 1 934 66 59 | Fax +43 1 934 66 59-40 | akademie@ueberbau.at | www.ueberbau.at
Fotos: ©Ulf Meyer | Österreich-Pavillon EXPO 2025: ©BWM Designers & Architects | Pixabay | CC0 public domain